

### 3. 5 Zimmerwohnung Via Travers 12 in [Silvaplana](#)



Aussenansicht

Die Überbauung Pro Silvaplana wurde im Herbst 1995 erstellt. Sie befindet sich am Rande des Dorfkerns von Silvaplana. Langlaufloipen führen direkt vom Haus weg. Wanderwege sind in unmittelbarer Umgebung.

Sonnige 3.5 Zimmerwohnung, ca 90 m2, im 1 Stock mit Lift an ruhiger Südlage. Grosses Wohnzimmer mit Homeoffice Arbeitsplatz und Balkon mit Lounge, Wohnküche mit Geschirrspüler und Esstisch. Zwei Schlafzimmer, eines mit Doppelbett und TV und eines mit 2 Einzelbetten und viel Stauraum. Bad/WC sowie separates WC. Breitband-Internet und Xbox. Garagenparkplatz sowie Ladestation vorhanden. Zwei Waschküchen mit jeweils Waschmaschine und Tumbler zur Mitbenutzung. Skiausrüstung kann im Keller abgestellt werden.



Balkon

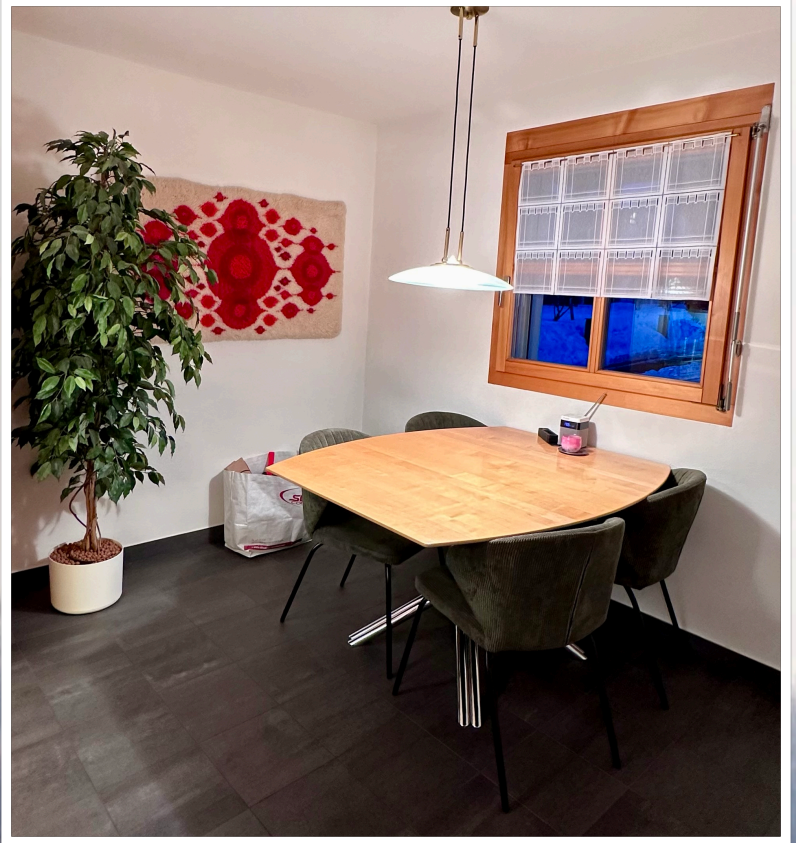


Wohnzimmer

Das Sportzentrum [Mulets](#) ist ca. 5 Gehminuten entfernt, wo Sportarten wie Curling, Schlittschuhlaufen, Eishockey, Tennis, Surfen und Kiten ausgeübt werden können.



Küche - offen zum Esszimmer



Esszimmer



Elternschlafzimmer

Die Skigebiete [Corviglia](#) und [Corvatsch](#) sind mit den Skibussen die regelmässig fahren gut erreichbar. Die Busstation Silvaplana Kreisel ist 2 Gehminuten von der Wohnung entfernt.



Kinderschlafzimmer

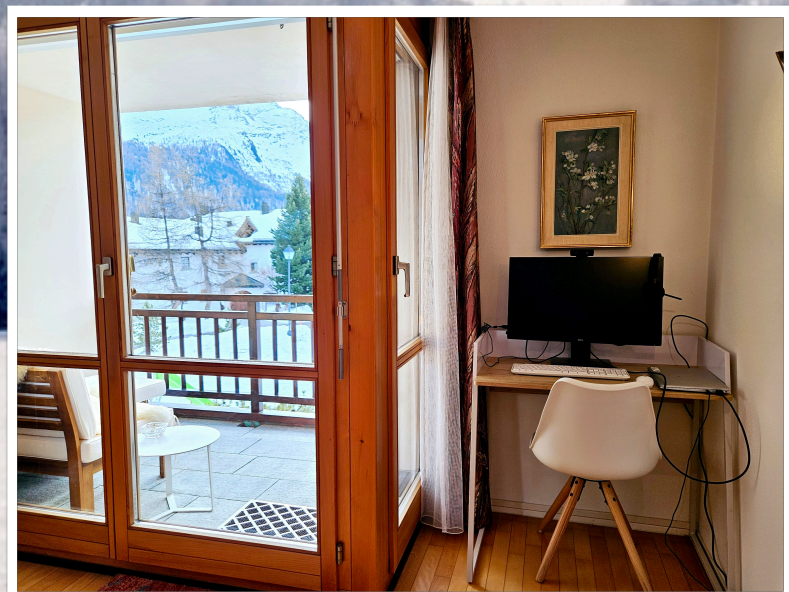


Bad / WC



WC

In unmittelbarer Gehdistanz befinden sich viele Restaurants, wie das [PopUp2](#), [DaFranco](#), [Mulets](#) oder The Hut sowie Läden und das Co-Working Space.



Homeoffice Arbeitsplatz mit Monitor / Keyboard / Maus



Blick Richtung Corvatsch - Nachtskifahren vom Sportzentrum Mulets am See aus